

# Trend: hoe presteren de Eredivisie teams over de wedstrijden?

Eredivisie seizoen: **2020 - 2021**

Peildatum: **16 mei 2021**



making  
sense  
of data.



# Inhoud

---

## Vooraf

- 
- [Meta](#) 3
  - [Toelichting](#) 4

---

## Trends

- 
- [Trend aantal punten in vergelijking met eigen gemiddelde over de wedstrijden](#) 5
  - [Trend doelsaldo in vergelijking met eigen gemiddelde over de wedstrijden](#) 6

## Meta



### Peildatum

Eredivisie seizoen: **2020 - 2021**

Peildatum: **16 mei 2021**



### Update cycle

Dit rapport wordt **na elke speelronde** in de Eredivisie automatisch gegenereerd, en gepubliceerd op [sen1.net](https://sen1.net).



### Licentie

Dit informatieproduct valt onder een Creative Commons licentie:

[Naamsvermelding-NietCommercieel-GelijkDelen 4.0 Internationaal](https://creativecommons.org/licenses/by-nc-sa/4.0/).



### Reporting

Dit informatieproduct is een voorbeeld van [reporting](#) van SEN1.

**SEN1** | Making **sense** of data

## Toelichting

Dit rapport toont per wedstrijd of een team beter of slechter presteert dan zijn eigen gemiddelde over de wedstrijden. Hiermee wordt een trend zichtbaar.

### Punten en doelsaldo

Voor de prestatie indicatoren wordt gekeken naar het huidige aantal **punten** en het huidige **doelsaldo** van een team.

### Normseizoenen

Per wedstrijd wordt het aantal punten/doelsaldo vergeleken met het gemiddelde van de maximaal 10 voorgaande seizoenen waarin het team heeft meegedaan in de Eredivisie: de normseizoenen. Het aantal normseizoenen staat **tussen haakjes achter de teamnaam** bij elke grafiek.

### Zelfde aantal wedstrijden

De vergelijking is op basis van hetzelfde aantal wedstrijden. Dus bij 17 wedstrijden van een team in het huidige seizoen, is de vergelijking ook op basis van 17 gespeelde wedstrijden in de normseizoenen.

### X-as

De X-as toont de wedstrijden van een team tot aan de peildatum.

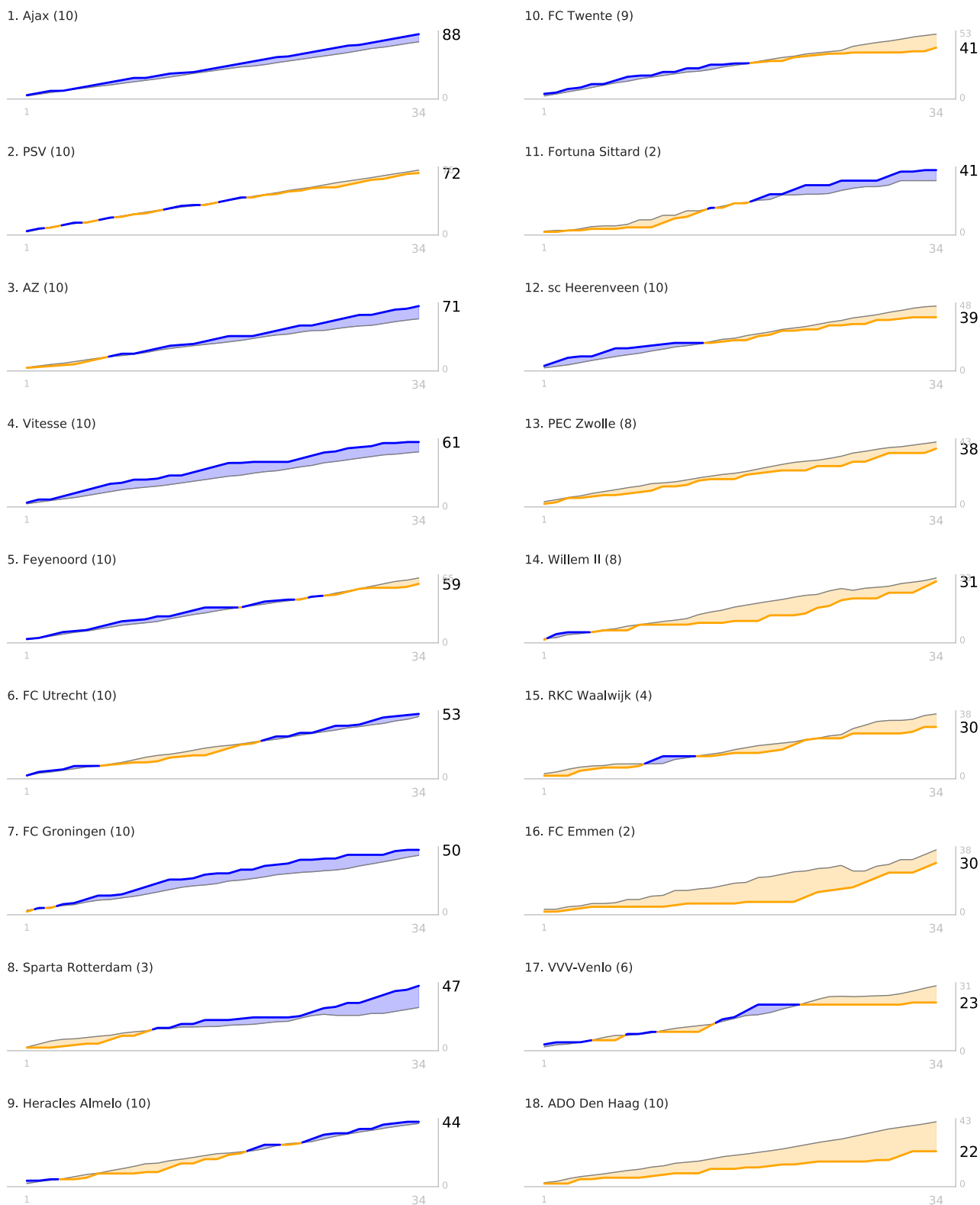
### Y-as

Y-as geeft het minimale en maximale aantal punten/doelsaldo weer dat in de grafiek voorkomt. Het wat **groter weergegeven getal** toont het aantal punten/doelsaldo na de meest recente wedstrijd (uitgaande van de peildatum).

### Sortering

De teams zijn eerst per kolom en daarna per rij gesorteerd, op basis van de huidige stand (uitgaande van de peildatum) in de competitie.

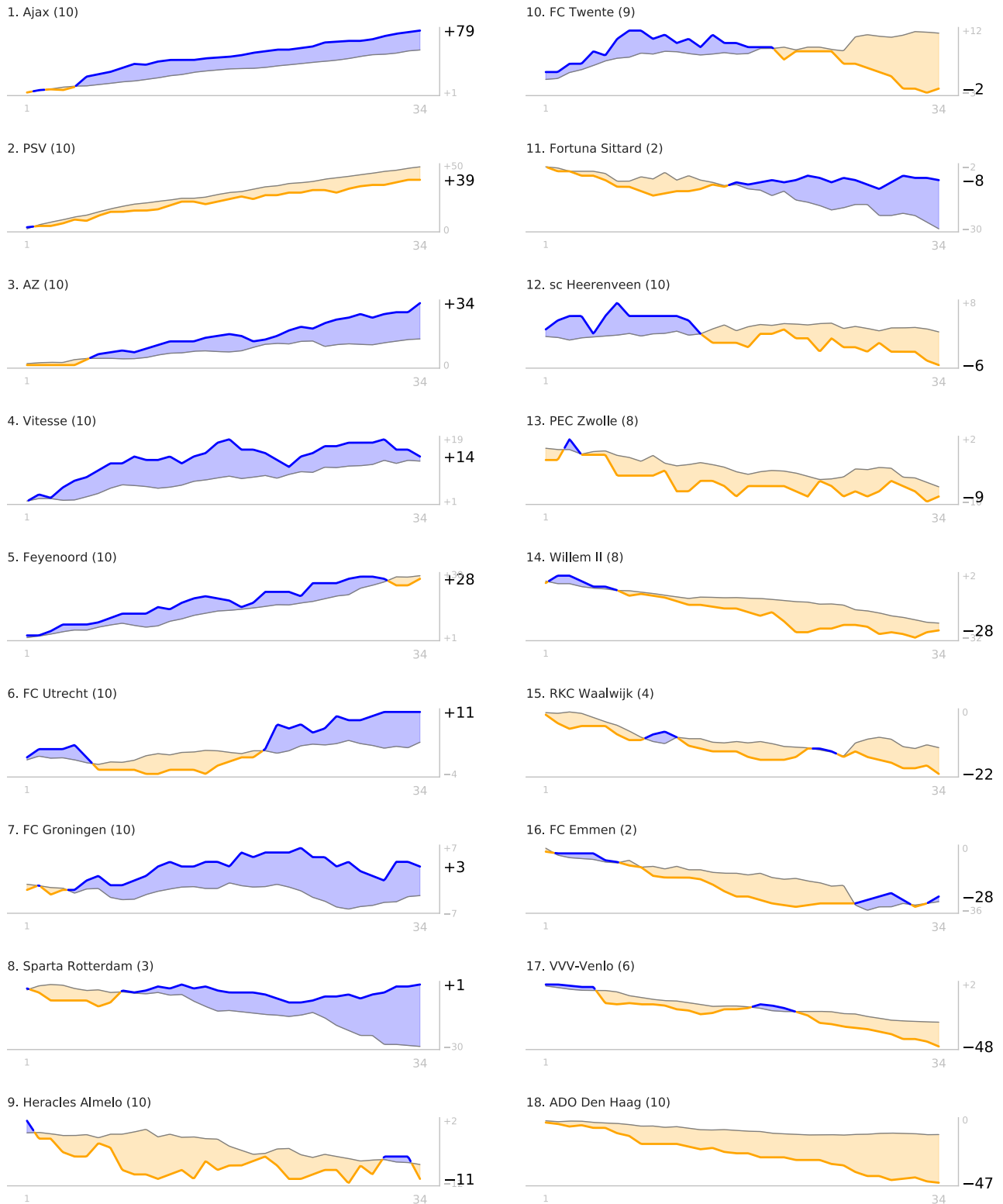
## Trend aantal **punten** in vergelijking met eigen gemiddelde over de wedstrijden



### Legenda

- Aantal punten eigen gemiddelde
- Aantal punten (gelijk of hoger dan eigen gemiddelde)
- Aantal punten (lager dan eigen gemiddelde)
- Positief verschil: Aantal punten gelijk of hoger dan eigen gemiddelde
- Negatief verschil: Aantal punten lager dan eigen gemiddelde

## Trend **doelsaldo** in vergelijking met eigen gemiddelde over de wedstrijden



### Legenda

- Doelsaldo eigen gemiddelde
- Positief verschil: Doelsaldo gelijk of hoger dan eigen gemiddelde
- Doelsaldo (gelijk of hoger dan eigen gemiddelde)
- Negatief verschil: Doelsaldo lager dan eigen gemiddelde
- Doelsaldo (lager dan eigen gemiddelde)